

# 産地景気動向調査集計結果報告書

三木商工会議所

## 調査要項

1. 調査対象	調査事業所数	56事業所
	回答事業所数	55事業所
	回答率	98.2%

2. 調査対象期間 令和 7年10月～12月  
(第3・四半期)

### 前期実績

令和 7年 7月～9月  
(第2・四半期)

### 前年同期実績

令和 6年10月～12月  
(第3・四半期)

3. 調査実施時期 令和 8年 1月

(備考)

### 1. 集計表の見方

増加・上昇・好転	(110%以上)
やや増加・やや上昇・やや好転	(105%以上～110%未満)
変らず・横ばい	(95%以上～105%未満)
やや減少・やや下落・やや悪化・やや低下	(90%以上～95%未満)
減少・下落・悪化・低下	(90%未満)

### 2. 単位は%

3. ( )内は前回の実績

4. D. Iとは「増加」・「好転」・「上昇」等の企業割合から「減少」・「悪化」・「下落」等の企業割合を引いた値

5. 企業割合は小数点以下第1位を四捨五入しているため、合計しても必ずしも100とはならない

## 令和7年における三木金物産地景気動向調査報告

令和7年における日本経済は、個人消費や設備投資等の内需を中心としながら緩やかな回復基調を維持した。雇用・所得環境の改善がみられたものの、物価上昇の影響により実質賃金の伸びは限定的であり、景気回復に向けた力強さを欠く状況が続いた。

また、企業においては人手不足の深刻化や人件費・原材料費の上昇が継続し、収益環境は依然として厳しい状況にある。加えて、為替動向や海外経済の減速懸念など不透明要因も残る中、生産性向上への取組が引き続き求められる一年となった。

このような中での三木金物製造業界の景況について、出荷高ベースでは、1－3月期において前期比及び前年同期比ともにD Iが上昇し、両期比ともプラス値となった。4－6月期は両期比ともにD I値が下降したものの、いずれもプラス値を維持した。7－9月期においても両期比ともにD Iが下降し、前期比ではマイナス値となったが、前年同期比では引き続きプラス値となった。10－12月期は前期比で上昇したもののマイナス値にとどまり、前年同期比は下降したもののプラス値を維持した。

令和7年は、対前年同期比において年間を通じてプラス値を維持する結果となった。

## 概 況

国内景気は、緩やかな回復基調で推移している。先行きについても、雇用・所得環境の改善や各種政策の効果により、回復が継続することが見込まれる。一方、米国の通商政策の影響による下振れリスクや、物価上昇の継続が個人消費に及ぼす影響など、国内景気を下押しする要因も存在している。また、金融資本市場の変動等の影響にも引き続き注意が必要である。

このような中での令和7年10月－12月期における三木金物製造業界の景況は、出荷高については対前期比でマイナス値、対前年同期比でもプラス値となった。また、来期の出荷高見通しについては、6割以上の事業所が「横ばい」であると回答したが、D Iはマイナス値となった。

### 1. 出荷の動向

出荷高については、対前期比のD Iはプラス7（11ポイント上昇）、対前年同期比においてはプラス5（1ポイント下降）となっている。

また、来期の出荷高見通しを業種別にみると、利器工匠具、鋸・鋸刃、作業工具でマイナス値、農園芸用具・農園芸用機械刃物、機械工具・機械刃物でプラス値となっている。

### 2. 在庫の動向

製品在庫については、全体の約半数の事業所が「適正」在庫で推移をしている。

### 3. 生産コストの動向

生産コストについては、対前期比のD Iはマイナス42（7ポイント下降）、対前年同期比がマイナス52（1ポイント下降）となっている。

### 4. 収益の動向

収益については、対前期比D Iではマイナス14（2ポイント上昇）、対前年同期比ではマイナス24（4ポイント下降）となった。

### 5. 設備投資の動向

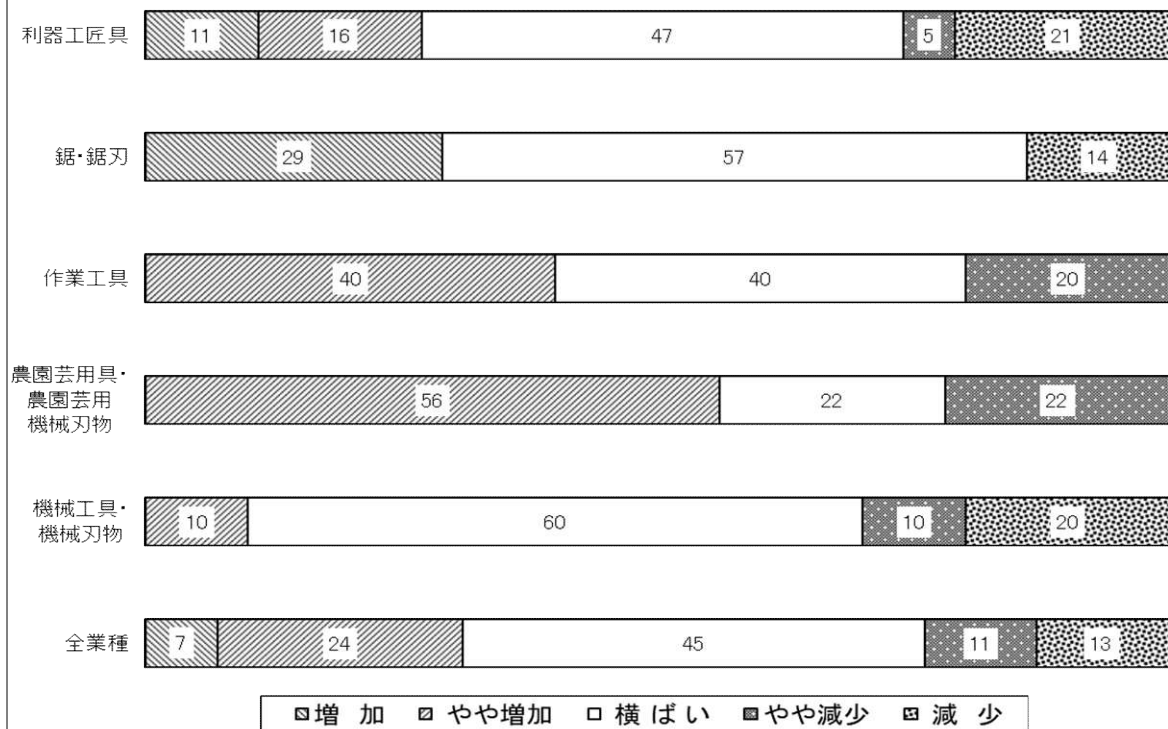
今期、設備投資を実施した事業所は20%（3ポイント上昇）、来期予定している事業所は20%（横ばい）との投資計画となっている。

## 6. 当面の経営上の問題点

当面の経営上の問題点については、『原材料高』が55%、『売上・受注の停滞、減少』が36%、次いで『人材不足』が31%となっている。

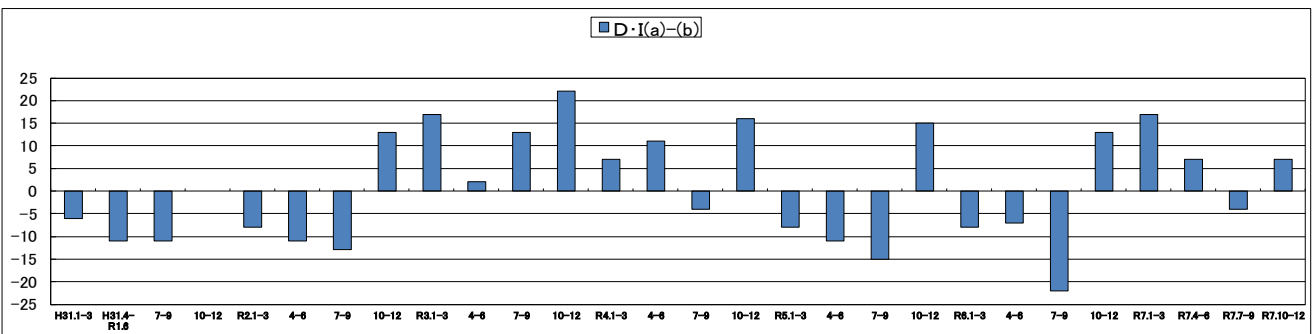
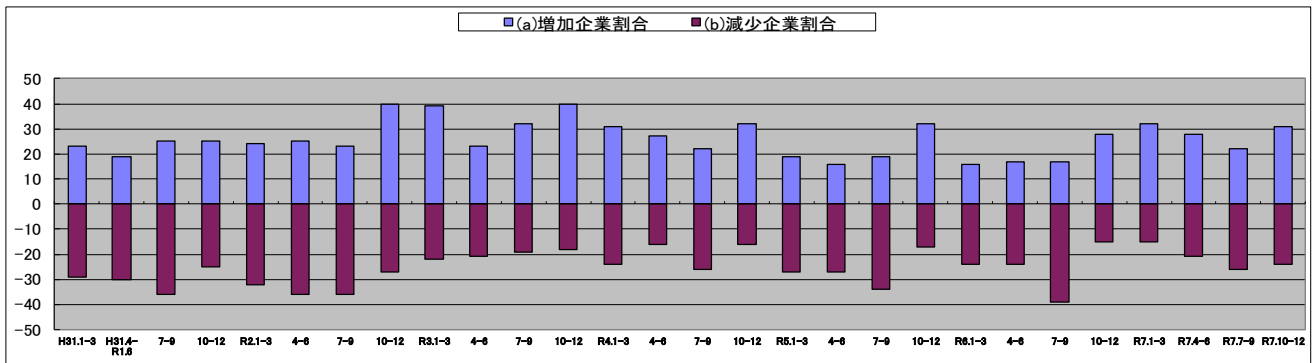
- |                           |                   |
|---------------------------|-------------------|
| (1) 売上・受注の停滞、減少 (36%)     | (9) 金利負担の増大 (5%)  |
| (2) 製品安又は取引先からの値下げ要請 (0%) | (10) 求人難 (13%)    |
| (3) 在庫過剰 (2%)             | (11) 人材不足 (31%)   |
| (4) 原材料高 (55%)            | (12) 設備不足 (22%)   |
| (5) 人件費等経費の増加 (24%)       | (13) 公害問題 (0%)    |
| (6) 資金不足 (7%)             | (14) その他 (4%)     |
| (7) 代金回収の悪化 (2%)          | (15) 特に問題なし (13%) |
| (8) 借入難 (0%)              |                   |

### 出荷高 前期比

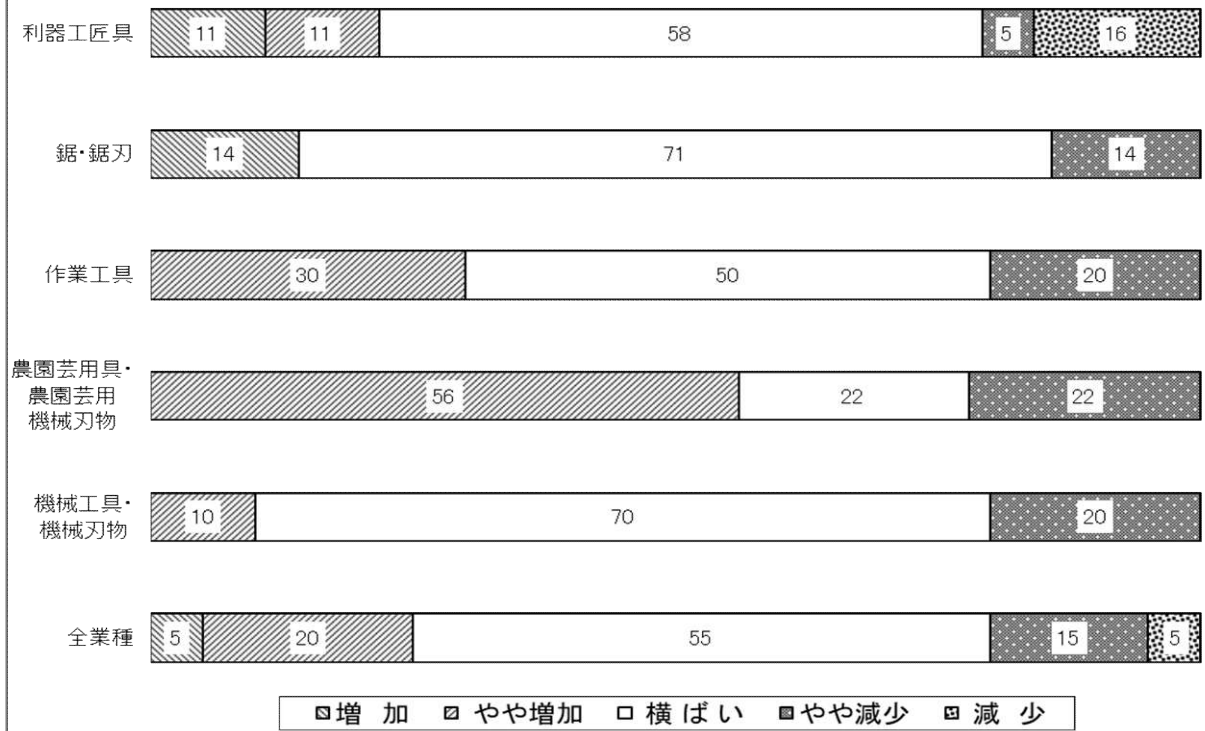


### 出荷高(対前期比)推移

R3.7-9月期より業種分類を変更

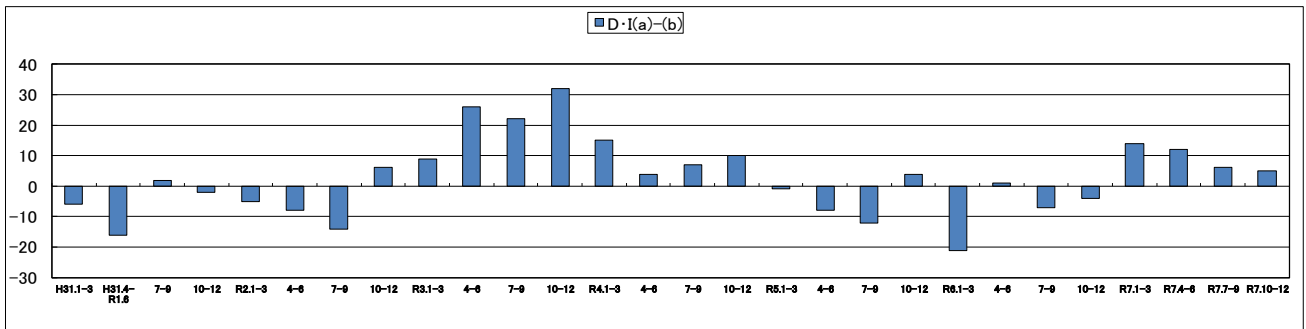
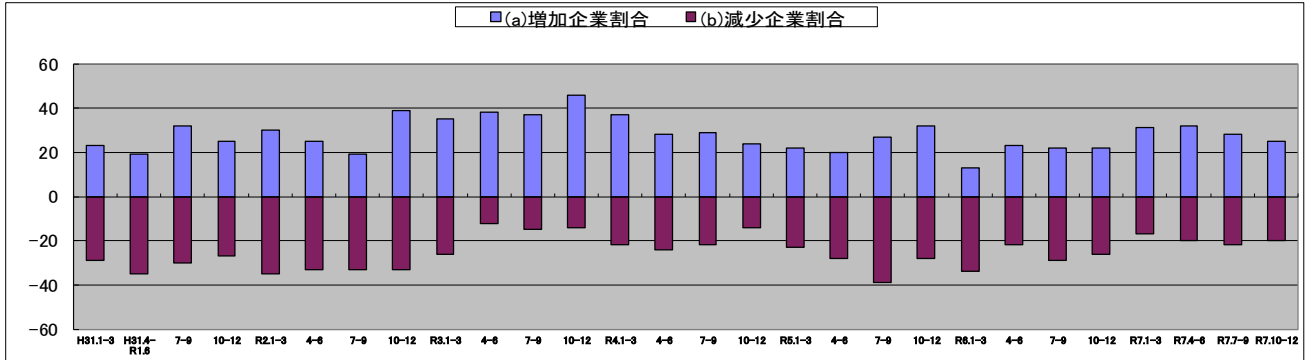


### 出荷高 対前年同期比



### 出荷高 (対前年同期比) 推移

R3.7-9月期より業種分類を変更



## 令和7年10月-12月期産地景気動向調査集計結果(前年同期比)

	増加	やや増加	横ばい	やや減少	減少
出荷高実績	5	20	55	15	5
	減少	やや減少	変わらず	やや増加	増加
製品在庫	2	24	65	5	4
	過少	やや少な目	適正	やや多い目	多い目
在庫量	7	27	51	13	2
	減少	やや減少	変わらず	やや上昇	上昇
生産コスト	2	4	36	45	13
	増加	やや増加	横ばい	やや減少	減少
経常利益	2	5	62	22	9
	やや好転	変わらず	やや悪化	悪化	
資金繰り1	2	82	9	7	
	楽	やや楽	さほど苦しくない	やや苦しい	苦しい
資金繰り2	5	4	65	20	5

## 1(1)出荷高実績

単位：%

		増加	やや増加	横ばい	やや減少	減少	DI
利器工器具 (19件)	前期比	11 ( 0 )	16 ( 6 )	47 ( 61 )	5 ( 11 )	21 ( 22 )	1 ( △ 27 )
	前年同期比	11 ( 0 )	11 ( 6 )	58 ( 61 )	5 ( 17 )	16 ( 17 )	1 ( △ 28 )
鋸・鋸刃 (7件)	前期比	29 ( 0 )	0 ( 29 )	57 ( 57 )	0 ( 0 )	14 ( 14 )	15 ( 15 )
	前年同期比	14 ( 0 )	0 ( 43 )	71 ( 43 )	14 ( 14 )	0 ( 0 )	0 ( 29 )
作業工具 (10件)	前期比	0 ( 0 )	40 ( 0 )	40 ( 70 )	20 ( 20 )	0 ( 10 )	20 ( △ 30 )
	前年同期比	0 ( 10 )	30 ( 20 )	50 ( 50 )	20 ( 10 )	0 ( 10 )	10 ( 10 )
農園芸用具・ 農園芸用 機械刃物 (9件)	前期比	0 ( 0 )	56 ( 56 )	22 ( 22 )	22 ( 11 )	0 ( 11 )	34 ( 34 )
	前年同期比	0 ( 11 )	56 ( 44 )	22 ( 33 )	22 ( 0 )	0 ( 11 )	34 ( 44 )
機械工具・ 機械刃物 (10件)	前期比	0 ( 10 )	10 ( 30 )	60 ( 40 )	10 ( 20 )	20 ( 0 )	△ 20 ( 20 )
	前年同期比	0 ( 10 )	10 ( 20 )	70 ( 50 )	20 ( 20 )	0 ( 0 )	△ 10 ( 10 )
5人以下 (19件)	前期比	16 ( 0 )	21 ( 21 )	47 ( 53 )	0 ( 11 )	16 ( 16 )	21 ( △ 6 )
	前年同期比	16 ( 0 )	16 ( 21 )	58 ( 47 )	5 ( 16 )	5 ( 16 )	22 ( △ 11 )
6人～10人 (13件)	前期比	0 ( 0 )	15 ( 8 )	62 ( 75 )	15 ( 8 )	8 ( 8 )	△ 8 ( △ 8 )
	前年同期比	0 ( 8 )	23 ( 17 )	46 ( 67 )	23 ( 0 )	8 ( 8 )	△ 8 ( 17 )
11人～20人 (5件)	前期比	20 ( 0 )	0 ( 0 )	20 ( 40 )	40 ( 20 )	20 ( 40 )	△ 40 ( △ 60 )
	前年同期比	0 ( 0 )	0 ( 0 )	40 ( 60 )	40 ( 40 )	20 ( 0 )	△ 60 ( △ 40 )
21人～50人 (11件)	前期比	0 ( 9 )	45 ( 27 )	36 ( 45 )	9 ( 9 )	9 ( 9 )	27 ( 18 )
	前年同期比	0 ( 9 )	27 ( 36 )	64 ( 36 )	9 ( 9 )	0 ( 9 )	18 ( 27 )
51人以上 (7件)	前期比	0 ( 0 )	29 ( 43 )	43 ( 29 )	14 ( 29 )	14 ( 0 )	1 ( 14 )
	前年同期比	0 ( 14 )	29 ( 29 )	57 ( 43 )	14 ( 14 )	0 ( 0 )	15 ( 29 )
全業種	前期比	7 ( 2 )	24 ( 20 )	45 ( 52 )	11 ( 13 )	13 ( 13 )	7 ( △ 4 )
	前年同期比	5 ( 6 )	20 ( 22 )	55 ( 50 )	15 ( 13 )	5 ( 9 )	5 ( 6 )

( )内は前回の実績

## 1(2)来期の出荷高見通

単位:%

	増 加	やや増加	横 ばい	やや減少	減 少	DI
利器工匠具 (19件)	0 ( 0 )	21 ( 17 )	58 ( 67 )	11 ( 11 )	11 ( 6 )	△ 1 ( 0 )
鋸・鋸刃 (7件)	0 ( 0 )	0 ( 14 )	71 ( 71 )	29 ( 14 )	0 ( 0 )	△ 29 ( 0 )
作業工具 (10件)	0 ( 0 )	0 ( 30 )	80 ( 70 )	20 ( 0 )	0 ( 0 )	△ 20 ( 30 )
農園芸用具・ 農園芸用機械刃物 (9件)	11 ( 0 )	22 ( 22 )	44 ( 44 )	22 ( 33 )	0 ( 0 )	11 ( △ 11 )
機械工具・ 機械刃物 (10件)	0 ( 0 )	20 ( 10 )	70 ( 70 )	10 ( 20 )	0 ( 0 )	10 ( △ 10 )
5人以下 (19件)	0 ( 0 )	16 ( 26 )	63 ( 68 )	16 ( 0 )	5 ( 5 )	△ 5 ( 21 )
6人～10人 (13件)	0 ( 0 )	8 ( 17 )	85 ( 75 )	8 ( 8 )	0 ( 0 )	0 ( 9 )
11人～20人 (5件)	0 ( 0 )	0 ( 0 )	40 ( 40 )	40 ( 60 )	20 ( 0 )	△ 60 ( △ 60 )
21人～50人 (11件)	9 ( 0 )	27 ( 27 )	45 ( 45 )	18 ( 27 )	0 ( 0 )	18 ( 0 )
51人以上 (7件)	0 ( 0 )	14 ( 0 )	71 ( 86 )	14 ( 14 )	0 ( 0 )	0 ( △ 14 )
全業種	2 ( 0 )	15 ( 19 )	64 ( 65 )	16 ( 15 )	4 ( 2 )	△ 3 ( 2 )

( )内は前回の実績

## 2(1)製品在庫

単位:%

		減少	やや減少	変らず	やや増加	増加	DI
利器工器具 (19件)	前期比	5 ( 0 )	21 ( 44 )	68 ( 56 )	5 ( 0 )	0 ( 0 )	21 ( 44 )
	前年同期比	5 ( 0 )	21 ( 44 )	68 ( 50 )	5 ( 6 )	0 ( 0 )	21 ( 38 )
鋸・鋸刃 (7件)	前期比	14 ( 14 )	29 ( 29 )	43 ( 29 )	14 ( 29 )	0 ( 0 )	29 ( 14 )
	前年同期比	0 ( 14 )	43 ( 43 )	57 ( 29 )	0 ( 14 )	0 ( 0 )	43 ( 43 )
作業工具 (10件)	前期比	0 ( 0 )	20 ( 10 )	80 ( 90 )	0 ( 0 )	0 ( 0 )	20 ( 10 )
	前年同期比	0 ( 0 )	20 ( 10 )	80 ( 90 )	0 ( 0 )	0 ( 0 )	20 ( 10 )
農園芸用具・ 農園芸用 機械刃物 (9件)	前期比	0 ( 11 )	22 ( 11 )	56 ( 44 )	11 ( 22 )	11 ( 11 )	0 ( △ 11 )
	前年同期比	0 ( 11 )	22 ( 11 )	44 ( 44 )	11 ( 22 )	22 ( 11 )	△ 11 ( △ 11 )
機械工具・ 機械刃物 (10件)	前期比	0 ( 0 )	20 ( 10 )	70 ( 60 )	10 ( 30 )	0 ( 0 )	10 ( △ 20 )
	前年同期比	0 ( 0 )	20 ( 10 )	70 ( 50 )	10 ( 30 )	0 ( 10 )	10 ( △ 30 )
5人以下 (19件)	前期比	5 ( 5 )	21 ( 42 )	68 ( 53 )	5 ( 0 )	0 ( 0 )	21 ( 47 )
	前年同期比	0 ( 5 )	26 ( 42 )	68 ( 53 )	5 ( 0 )	0 ( 0 )	21 ( 47 )
6人～10人 (13件)	前期比	8 ( 0 )	23 ( 42 )	69 ( 58 )	0 ( 0 )	0 ( 0 )	31 ( 42 )
	前年同期比	8 ( 0 )	23 ( 42 )	69 ( 58 )	0 ( 0 )	0 ( 0 )	31 ( 42 )
11人～20人 (5件)	前期比	0 ( 0 )	20 ( 0 )	40 ( 60 )	40 ( 40 )	0 ( 0 )	△ 20 ( △ 40 )
	前年同期比	0 ( 0 )	20 ( 0 )	60 ( 40 )	20 ( 60 )	0 ( 0 )	0 ( △ 60 )
21人～50人 (11件)	前期比	0 ( 0 )	9 ( 0 )	82 ( 73 )	0 ( 18 )	9 ( 9 )	0 ( △ 27 )
	前年同期比	0 ( 0 )	9 ( 0 )	73 ( 73 )	0 ( 18 )	18 ( 9 )	△ 9 ( △ 27 )
51人以上 (7件)	前期比	0 ( 14 )	43 ( 0 )	43 ( 43 )	14 ( 43 )	0 ( 0 )	29 ( △ 29 )
	前年同期比	0 ( 14 )	43 ( 14 )	43 ( 29 )	14 ( 29 )	0 ( 14 )	29 ( △ 15 )
全業種	前期比	4 ( 4 )	22 ( 24 )	65 ( 57 )	7 ( 13 )	2 ( 2 )	17 ( 13 )
	前年同期比	2 ( 4 )	24 ( 26 )	65 ( 54 )	5 ( 13 )	4 ( 4 )	17 ( 13 )

( )内は前回の実績

## 2(2)在庫量

単位:%

	過少	やや少な目	適正	やや多い目	過剰	DI
利器工匠具 (19件)	21 ( 11 )	26 ( 50 )	37 ( 39 )	16 ( 0 )	0 ( 0 )	31 ( 61 )
鋸・鋸刃 (7件)	0 ( 14 )	43 ( 29 )	29 ( 29 )	29 ( 14 )	0 ( 14 )	14 ( 15 )
作業工具 (10件)	0 ( 0 )	30 ( 10 )	70 ( 90 )	0 ( 0 )	0 ( 0 )	30 ( 10 )
農園芸用具・ 農園芸用機械刃物 (9件)	0 ( 0 )	22 ( 22 )	56 ( 44 )	11 ( 33 )	11 ( 0 )	0 ( △ 11 )
機械工具・ 機械刃物 (10件)	0 ( 0 )	20 ( 10 )	70 ( 80 )	10 ( 10 )	0 ( 0 )	10 ( 0 )
5人以下 (19件)	11 ( 16 )	37 ( 47 )	42 ( 37 )	11 ( 0 )	0 ( 0 )	37 ( 63 )
6人～10人 (13件)	15 ( 0 )	31 ( 33 )	54 ( 67 )	0 ( 0 )	0 ( 0 )	46 ( 33 )
11人～20人 (5件)	0 ( 0 )	40 ( 0 )	20 ( 60 )	40 ( 40 )	0 ( 0 )	0 ( △ 40 )
21人～50人 (11件)	0 ( 0 )	9 ( 9 )	73 ( 73 )	9 ( 18 )	9 ( 0 )	△ 9 ( △ 9 )
51人以上 (7件)	0 ( 0 )	14 ( 14 )	57 ( 57 )	29 ( 14 )	0 ( 14 )	△ 15 ( △ 14 )
全業種	7 ( 6 )	27 ( 28 )	51 ( 56 )	13 ( 9 )	2 ( 2 )	19 ( 23 )

( )内は前回の実績

## 3. 生産コスト

単位：%

		減少	やや減少	変らず	やや上昇	上昇	DI
利器工器具 (19件)	前期比	5 ( 0 )	0 ( 11 )	53 ( 50 )	32 ( 39 )	11 ( 0 )	△ 38 ( △ 28 )
	前年同期比	5 ( 0 )	0 ( 6 )	42 ( 44 )	42 ( 50 )	11 ( 0 )	△ 48 ( △ 44 )
鋸・鋸刃 (7件)	前期比	0 ( 0 )	0 ( 0 )	43 ( 71 )	14 ( 14 )	43 ( 14 )	△ 57 ( △ 28 )
	前年同期比	0 ( 0 )	0 ( 0 )	43 ( 29 )	29 ( 43 )	29 ( 29 )	△ 58 ( △ 72 )
作業工具 (10件)	前期比	0 ( 0 )	10 ( 0 )	60 ( 90 )	30 ( 10 )	0 ( 0 )	△ 20 ( △ 10 )
	前年同期比	0 ( 0 )	10 ( 10 )	40 ( 50 )	40 ( 40 )	10 ( 0 )	△ 40 ( △ 30 )
農園芸用具・ 農園芸用 機械刃物 (9件)	前期比	0 ( 0 )	11 ( 11 )	22 ( 22 )	44 ( 44 )	22 ( 22 )	△ 55 ( △ 55 )
	前年同期比	0 ( 0 )	11 ( 11 )	22 ( 22 )	44 ( 33 )	22 ( 33 )	△ 55 ( △ 55 )
機械工具・ 機械刃物 (10件)	前期比	0 ( 0 )	0 ( 0 )	50 ( 40 )	50 ( 60 )	0 ( 0 )	△ 50 ( △ 60 )
	前年同期比	0 ( 0 )	0 ( 0 )	30 ( 30 )	70 ( 70 )	0 ( 0 )	△ 70 ( △ 70 )
5人以下 (19件)	前期比	5 ( 0 )	0 ( 5 )	58 ( 63 )	11 ( 26 )	26 ( 5 )	△ 32 ( △ 26 )
	前年同期比	5 ( 0 )	0 ( 0 )	53 ( 58 )	21 ( 32 )	21 ( 11 )	△ 37 ( △ 43 )
6人～10人 (13件)	前期比	0 ( 0 )	0 ( 17 )	31 ( 33 )	69 ( 50 )	0 ( 0 )	△ 69 ( △ 33 )
	前年同期比	0 ( 0 )	0 ( 25 )	31 ( 17 )	62 ( 58 )	8 ( 0 )	△ 70 ( △ 33 )
11人～20人 (5件)	前期比	0 ( 0 )	20 ( 0 )	20 ( 60 )	60 ( 20 )	0 ( 20 )	△ 40 ( △ 40 )
	前年同期比	0 ( 0 )	20 ( 0 )	20 ( 20 )	60 ( 60 )	0 ( 20 )	△ 40 ( △ 80 )
21人～50人 (11件)	前期比	0 ( 0 )	9 ( 0 )	64 ( 55 )	18 ( 45 )	9 ( 0 )	△ 18 ( △ 45 )
	前年同期比	0 ( 0 )	9 ( 0 )	36 ( 45 )	45 ( 45 )	9 ( 9 )	△ 45 ( △ 54 )
51人以上 (7件)	前期比	0 ( 0 )	0 ( 0 )	43 ( 57 )	43 ( 29 )	14 ( 14 )	△ 57 ( △ 43 )
	前年同期比	0 ( 0 )	0 ( 0 )	14 ( 14 )	71 ( 71 )	14 ( 14 )	△ 85 ( △ 85 )
全業種	前期比	2 ( 0 )	4 ( 6 )	47 ( 54 )	35 ( 35 )	13 ( 6 )	△ 42 ( △ 35 )
	前年同期比	2 ( 0 )	4 ( 6 )	36 ( 37 )	45 ( 48 )	13 ( 9 )	△ 52 ( △ 51 )

( )内は前回の実績

## 4. 経常利益

単位：%

		増加	やや増加	横ばい	やや減少	減少	DI
利器工器具 (19件)	前期比	5 ( 0 )	0 ( 0 )	58 ( 56 )	21 ( 28 )	16 ( 17 )	△ 32 ( △ 45 )
	前年同期比	5 ( 0 )	0 ( 0 )	53 ( 56 )	21 ( 28 )	21 ( 17 )	△ 37 ( △ 45 )
鋸・鋸刃 (7件)	前期比	0 ( 0 )	14 ( 29 )	57 ( 57 )	29 ( 0 )	0 ( 14 )	△ 15 ( 15 )
	前年同期比	0 ( 0 )	0 ( 14 )	71 ( 43 )	29 ( 29 )	0 ( 14 )	△ 29 ( △ 29 )
作業工具 (10件)	前期比	0 ( 0 )	10 ( 0 )	90 ( 80 )	0 ( 20 )	0 ( 0 )	10 ( △ 20 )
	前年同期比	0 ( 0 )	0 ( 10 )	80 ( 70 )	20 ( 20 )	0 ( 0 )	△ 20 ( △ 10 )
農園芸用具・ 農園芸用 機械刃物 (9件)	前期比	0 ( 0 )	33 ( 44 )	44 ( 33 )	22 ( 11 )	0 ( 11 )	11 ( 22 )
	前年同期比	0 ( 11 )	33 ( 44 )	44 ( 22 )	11 ( 11 )	11 ( 11 )	11 ( 33 )
機械工具・ 機械刃物 (10件)	前期比	0 ( 0 )	0 ( 20 )	70 ( 40 )	30 ( 40 )	0 ( 0 )	△ 30 ( △ 20 )
	前年同期比	0 ( 0 )	0 ( 10 )	70 ( 50 )	30 ( 40 )	0 ( 0 )	△ 30 ( △ 30 )
5人以下 (19件)	前期比	5 ( 0 )	11 ( 16 )	53 ( 53 )	21 ( 16 )	11 ( 16 )	△ 16 ( △ 16 )
	前年同期比	5 ( 0 )	5 ( 11 )	58 ( 53 )	21 ( 26 )	11 ( 11 )	△ 22 ( △ 26 )
6人～10人 (13件)	前期比	0 ( 0 )	0 ( 8 )	77 ( 58 )	15 ( 33 )	8 ( 0 )	△ 23 ( △ 25 )
	前年同期比	0 ( 0 )	0 ( 17 )	62 ( 50 )	31 ( 33 )	8 ( 0 )	△ 39 ( △ 16 )
11人～20人 (5件)	前期比	0 ( 0 )	20 ( 0 )	40 ( 40 )	40 ( 40 )	0 ( 20 )	△ 20 ( △ 60 )
	前年同期比	0 ( 0 )	0 ( 0 )	60 ( 40 )	20 ( 40 )	20 ( 20 )	△ 40 ( △ 60 )
21人～50人 (11件)	前期比	0 ( 0 )	18 ( 27 )	64 ( 45 )	18 ( 18 )	0 ( 9 )	0 ( 0 )
	前年同期比	0 ( 0 )	18 ( 27 )	55 ( 45 )	18 ( 18 )	9 ( 9 )	△ 9 ( 0 )
51人以上 (7件)	前期比	0 ( 0 )	0 ( 14 )	86 ( 71 )	14 ( 14 )	0 ( 0 )	△ 14 ( 0 )
	前年同期比	0 ( 14 )	0 ( 0 )	86 ( 57 )	14 ( 14 )	0 ( 14 )	△ 14 ( △ 14 )
全業種	前期比	2 ( 0 )	9 ( 15 )	64 ( 54 )	20 ( 22 )	5 ( 9 )	△ 14 ( △ 16 )
	前年同期比	2 ( 2 )	5 ( 13 )	62 ( 50 )	22 ( 26 )	9 ( 9 )	△ 24 ( △ 20 )

( )内は前回の実績

## 5(1)資金繰り-前期比-

単位:%

	好転	やや好転	変わらず	やや悪化	悪化	DI
利器工匠具 (19件)	0 ( 6 )	0 ( 6 )	79 ( 56 )	5 ( 28 )	16 ( 6 )	△ 21 ( △ 22 )
鋸・鋸刃 (7件)	0 ( 0 )	14 ( 0 )	86 ( 86 )	0 ( 0 )	0 ( 14 )	14 ( △ 14 )
作業工具 (10件)	0 ( 0 )	0 ( 0 )	100 ( 90 )	0 ( 10 )	0 ( 0 )	0 ( △ 10 )
農園芸用具・ 農園芸用機械刃物 (9件)	0 ( 0 )	0 ( 11 )	67 ( 67 )	22 ( 22 )	11 ( 0 )	△ 33 ( △ 11 )
機械工具・機械刃物 (10件)	0 ( 0 )	0 ( 0 )	80 ( 100 )	20 ( 0 )	0 ( 0 )	△ 20 ( 0 )
5人以下 (19件)	0 ( 0 )	0 ( 5 )	84 ( 74 )	5 ( 16 )	11 ( 5 )	△ 16 ( △ 16 )
6人～10人 (13件)	0 ( 8 )	0 ( 0 )	92 ( 75 )	0 ( 17 )	8 ( 0 )	△ 8 ( △ 9 )
11人～20人 (5件)	0 ( 0 )	20 ( 0 )	40 ( 40 )	40 ( 40 )	0 ( 20 )	△ 20 ( △ 60 )
21人～50人 (11件)	0 ( 0 )	0 ( 0 )	73 ( 91 )	18 ( 9 )	9 ( 0 )	△ 27 ( △ 9 )
51人以上 (7件)	0 ( 0 )	0 ( 14 )	100 ( 86 )	0 ( 0 )	0 ( 0 )	0 ( 14 )
全業種	0 ( 2 )	2 ( 4 )	82 ( 76 )	9 ( 15 )	7 ( 4 )	△ 14 ( △ 13 )

( )内は前回の実績

## 5(2)資金繰り-期末現在-

単位:%

	楽である	やや楽である	さほど苦しくない	やや苦しい	苦しい	DI
利器工匠具 (19件)	11 ( 6 )	5 ( 11 )	47 ( 50 )	21 ( 28 )	16 ( 6 )	△ 21 ( △ 17 )
鋸・鋸刃 (7件)	0 ( 14 )	0 ( 0 )	86 ( 57 )	14 ( 29 )	0 ( 0 )	△ 14 ( △ 15 )
作業工具 (10件)	0 ( 0 )	0 ( 0 )	90 ( 90 )	10 ( 10 )	0 ( 0 )	△ 10 ( △ 10 )
農園芸用具・ 農園芸用機械刃物 (9件)	11 ( 11 )	11 ( 0 )	56 ( 67 )	22 ( 22 )	0 ( 0 )	0 ( △ 11 )
機械工具・機械刃物 (10件)	0 ( 0 )	0 ( 10 )	70 ( 60 )	30 ( 30 )	0 ( 0 )	△ 30 ( △ 20 )
5人以下 (19件)	11 ( 5 )	5 ( 5 )	53 ( 63 )	21 ( 21 )	11 ( 5 )	△ 16 ( △ 16 )
6人～10人 (13件)	0 ( 0 )	0 ( 8 )	77 ( 67 )	15 ( 25 )	8 ( 0 )	△ 23 ( △ 17 )
11人～20人 (5件)	0 ( 0 )	0 ( 0 )	40 ( 20 )	60 ( 80 )	0 ( 0 )	△ 60 ( △ 80 )
21人～50人 (11件)	9 ( 9 )	0 ( 9 )	73 ( 64 )	18 ( 18 )	0 ( 0 )	△ 9 ( 0 )
51人以上 (7件)	0 ( 14 )	14 ( 0 )	86 ( 86 )	0 ( 0 )	0 ( 0 )	14 ( 14 )
全業種	5 ( 6 )	4 ( 6 )	65 ( 63 )	20 ( 24 )	5 ( 2 )	△ 16 ( △ 14 )

( )内は前回の実績

## 6. 設備投資

単位：%

	今 期		来 期	
	実績あり	実績なし	計画あり	計画なし
利器工匠具 (19件)	21 ( 11 )	79 ( 89 )	5 ( 11 )	95 ( 89 )
鋸・鋸刃 (7件)	14 ( 14 )	86 ( 86 )	23 ( 14 )	77 ( 86 )
作業工具 (10件)	30 ( 10 )	70 ( 90 )	0 ( 20 )	100 ( 80 )
農園芸用具・ 農園芸用機械刃物 (9件)	11 ( 22 )	89 ( 78 )	18 ( 33 )	82 ( 67 )
機械工具・機械刃物 (10件)	20 ( 30 )	80 ( 70 )	71 ( 30 )	29 ( 70 )
5人以下 (19件)	26 ( 0 )	74 ( 100 )	11 ( 5 )	89 ( 95 )
6人～10人 (13件)	14 ( 8 )	86 ( 92 )	15 ( 0 )	85 ( 100 )
11人～20人 (5件)	30 ( 0 )	70 ( 100 )	20 ( 20 )	80 ( 80 )
21人～50人 (11件)	33 ( 18 )	67 ( 82 )	45 ( 27 )	55 ( 73 )
51人以上 (7件)	50 ( 86 )	50 ( 14 )	100 ( 86 )	0 ( 14 )
全業種	20 ( 17 )	80 ( 83 )	20 ( 20 )	80 ( 80 )

( )内は前回の実績

7. 当面の経営上の問題点

単位：%

	(1)	(2)	(3)	(4)	(5)	(6)	(7)	(8)	(9)	(10)	(11)	(12)	(13)	(14)	(15)
利器工匠具 (19件)	32 ( 33 )	0 ( 0 )	0 ( 0 )	53 ( 44 )	21 ( 22 )	11 ( 17 )	5 ( 0 )	0 ( 0 )	0 ( 0 )	5 ( 0 )	26 ( 28 )	37 ( 28 )	0 ( 0 )	11 ( 11 )	5 ( 11 )
鋸・鋸刃 (7件)	57 ( 57 )	0 ( 0 )	0 ( 14 )	57 ( 57 )	0 ( 14 )	14 ( 14 )	0 ( 0 )	0 ( 0 )	0 ( 0 )	0 ( 0 )	29 ( 29 )	14 ( 0 )	0 ( 0 )	0 ( 0 )	43 ( 14 )
作業工具 (10件)	20 ( 40 )	0 ( 10 )	0 ( 0 )	60 ( 60 )	50 ( 30 )	0 ( 0 )	0 ( 0 )	0 ( 0 )	10 ( 0 )	10 ( 10 )	20 ( 30 )	10 ( 10 )	0 ( 0 )	0 ( 0 )	10 ( 10 )
農園芸用具・ 農園芸用機械刃物 (9件)	33 ( 22 )	0 ( 0 )	11 ( 0 )	67 ( 67 )	22 ( 22 )	0 ( 11 )	0 ( 0 )	0 ( 0 )	22 ( 0 )	22 ( 22 )	44 ( 56 )	11 ( 0 )	0 ( 0 )	0 ( 0 )	0 ( 0 )
機械工具・機械刃物 (10件)	50 ( 50 )	0 ( 0 )	0 ( 10 )	40 ( 30 )	20 ( 20 )	10 ( 10 )	0 ( 0 )	0 ( 0 )	0 ( 0 )	30 ( 30 )	40 ( 40 )	20 ( 10 )	0 ( 0 )	0 ( 0 )	20 ( 10 )
5人以下 (19件)	37 ( 37 )	0 ( 0 )	0 ( 0 )	42 ( 53 )	5 ( 0 )	16 ( 21 )	5 ( 0 )	0 ( 0 )	0 ( 0 )	5 ( 0 )	32 ( 32 )	21 ( 16 )	0 ( 0 )	0 ( 5 )	21 ( 16 )
6人～10人 (13件)	23 ( 42 )	0 ( 8 )	0 ( 0 )	77 ( 67 )	38 ( 33 )	0 ( 0 )	0 ( 0 )	0 ( 0 )	15 ( 0 )	0 ( 0 )	23 ( 25 )	15 ( 8 )	0 ( 0 )	15 ( 8 )	0 ( 0 )
11人～20人 (5件)	80 ( 40 )	0 ( 0 )	0 ( 0 )	100 ( 80 )	20 ( 40 )	20 ( 20 )	0 ( 0 )	0 ( 0 )	20 ( 0 )	0 ( 0 )	0 ( 20 )	20 ( 0 )	0 ( 0 )	0 ( 0 )	0 ( 0 )
21人～50人 (11件)	36 ( 45 )	0 ( 0 )	9 ( 0 )	27 ( 36 )	18 ( 27 )	0 ( 9 )	0 ( 0 )	0 ( 0 )	0 ( 0 )	27 ( 27 )	45 ( 45 )	36 ( 18 )	0 ( 0 )	0 ( 0 )	18 ( 9 )
51人以上 (7件)	29 ( 29 )	0 ( 0 )	0 ( 29 )	57 ( 14 )	57 ( 43 )	0 ( 0 )	0 ( 0 )	0 ( 0 )	0 ( 0 )	43 ( 43 )	43 ( 57 )	14 ( 14 )	0 ( 0 )	0 ( 0 )	14 ( 14 )
全業種	36 ( 39 )	0 ( 4 )	2 ( 4 )	55 ( 50 )	24 ( 22 )	7 ( 11 )	2 ( 0 )	0 ( 0 )	5 ( 0 )	13 ( 11 )	31 ( 35 )	22 ( 13 )	0 ( 0 )	4 ( 4 )	13 ( 9 )

( )内は前回の実績

※複数回答のため合計は100%になりません

- |                 |                             |             |           |
|-----------------|-----------------------------|-------------|-----------|
| (1) 売上・受注の停滞、減少 | (2) 製品安又は取引先からの値下げ要請        | (3) 在庫過剰    | (4) 原材料高  |
| (5) 人件費等経費の増加   | (6) 資金不足                    | (7) 代金回収の悪化 | (8) 借入難   |
| (9) 金利負担の増大     | (10) 求人難                    | (11) 人材不足   | (12) 設備不足 |
| (13) 公害問題       | (14) その他(エネルギー高騰 1件、注文過多1件) | (15) 特に問題なし |           |